



osnovne informacije

- Dvodelna priprema grupa sastoji se iz filter-regulatora i zauljivača vazduha.
- Obezbeđuje kvalitetnu pripremu vazduha i produžava radni vek pneumatskih komponenti i uređaja.
- Filter na ulazu odstranjuje vlagu, ulje i nečistoće.
- Regulator pritiska obezbeđuje potreban radni pritisak.
- Zauljivač dozira potrebnu količinu ulja za podmazivanje pneumatskih komponenti i uređaja.
- Priprema grupa je modularne konstrukcije, što omogućava jednostavno kombinovanje sa drugim komponentama za pripremu vazduha.

označavanje

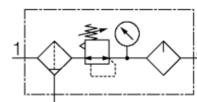
XOU - 1/4 MINI

Priprema grupa sa priključnim navojem G1/4

XOU - 1/2 MIDI

Priprema grupa sa priključnim navojem G1/2

Pneumatski simbol



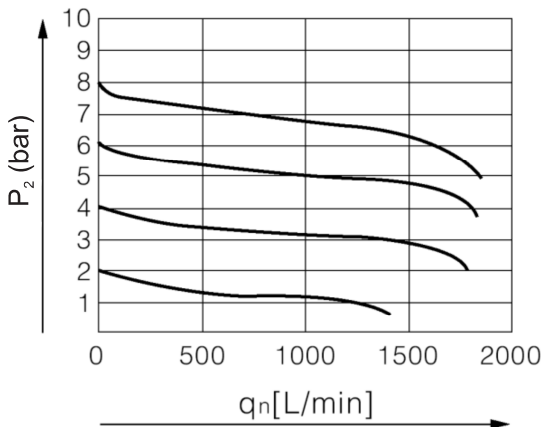
tehničke informacije

	MINI	MIDI
Oznaka	XOU-1/4 MINI	XOU-1/2 MIDI
Radni fluid	Komprimovani vazduh	
Sastav kompleta	Filter/regulator; zauljivač; manometar; vezni elementi	
Položaj montaže	Vertikalni ± 5°	
Finoća filtriranja	40µm (opciono 5µm)	
Opseg regulacije pritiska	0,5 do 12 bar	
Max histerezis	0,2 bar	
Max ulazni pritisak	16 bar	
Max zapremina odojenog kondenzata	22 cm ³	43 cm ³
Navoj za manometar	G1/8	G1/4
Priključni navoj	G1/4	G1/2
Protok vazduha	Prema dijagramima	

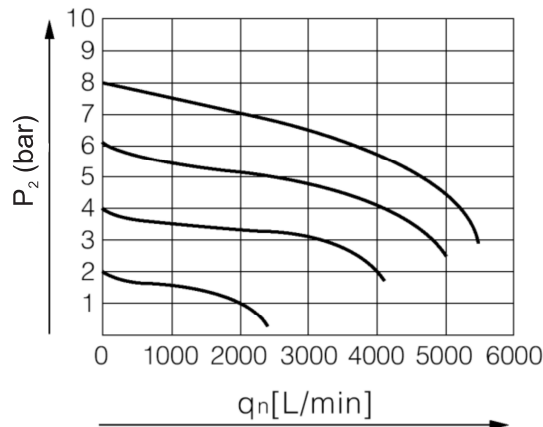


Dijagrami protoka

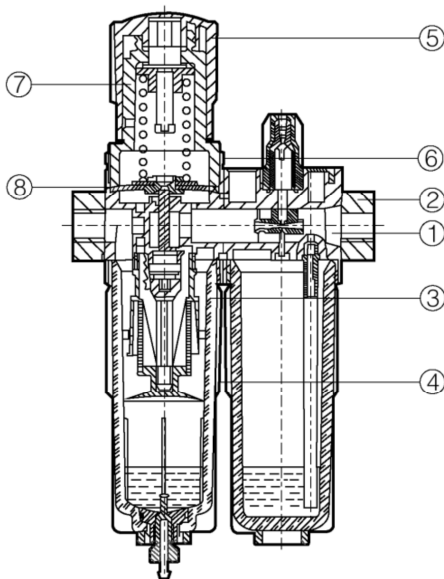
XOU 1/4 MINI



XOU 1/2 MID



Struktura



Poz.br	Naziv pozicije	Materijal
1	Kučičte	Aluminijumski odlivak
2	Priključna ploča	Aluminijumski odlivak
3	Čaša filtera	Polikarbonat
4	Zaštitna obloga	Aluminijum
5	Glava za podešavanje	POM
6	Navrtka za vezu	Aluminijum
7	Poklopac regulatora	POM
8	Membrana regulatora	NBR

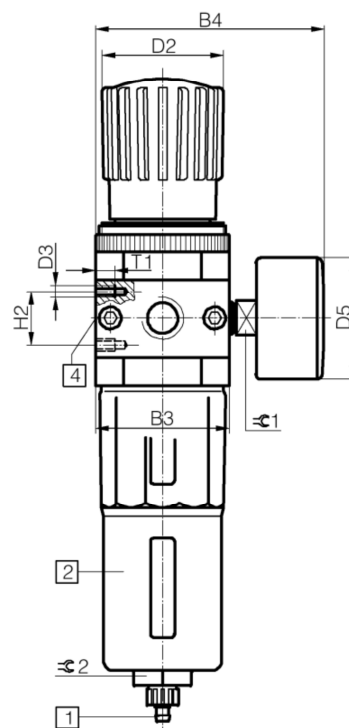
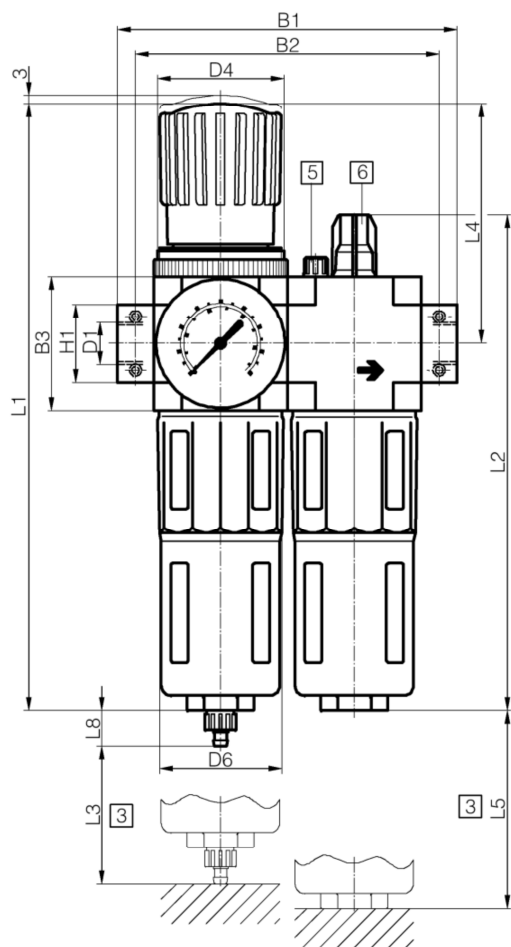


Korisni saveti

- Za zauljivanje pneumatskih sistema, preporuka je da se koristi ulje prema ISO VG 32. Za primenu u prehrambenoj i farmaceutskoj industriji, koristiti ulja dozvoljena za konkretnu primenu, vodeći računa da viskozitet bude ispod 32mm²/s na 40°C
- Doziranje zauljivanja vrši se pomoću ventila na gornjoj strani zauljivača. Preporuka je da se ventil podesi tako da dozira 1 do 5 kapi ulja u minuti.
- Prilikom montaže pripremne grupe, voditi računa da se ostavi dovoljno prostora za skidanje čaše za odvajanje kondenzata, kako bi mogao da se zameni filterski element.
- U koliko je pripremna grupa ugrađena u zatvorenom ormaru, preporučuje se da se izvede crevo za ispuštanje kondenzata.
- Voditi računa da nivo nakupljenog kondenzata ne pređe max nivo označen na čaši.



crtež



- 1 Priključak za ispuštanje kondenzata - za crevo 6/4
- 2 Metalni zaštitnik čaše
- 3 Ugradna dimenzija za demontažu čaše
- 4 Drugo mesto za ugradnju manometra
- 5 Čep uljnog rezervoara
- 6 Vijak za podešavanje zauljivanja



dimenzije

	XOU-1/4 MINI	XOU-1/2 MIDI
B1	104	140
B2	90	125
B3	40	55
B4	76	95
D1	G1/4	G1/2
ØD2	31	50
D3	M4	M5
D4	M36x1.5	M52x1.5
ØD5	41	50
ØD6	38	52
H1	20	32
H2	11	22

	XOU-1/4 MINI	XOU-1/2 MIDI
L1	193	250
L2	169	204
L3	60	80
L4	69	99
L5	100	120
L6	98	130
L7	60	60
L8	15	15
L9	19	19
T1	7	8
⌀1	14	14
⌀2	22	24