

osnovne informacije



- Elektromagnetni razvodnici 4V serije su klipnog tipa.
- Aktiviranje razvodnika je posredno preko pilot ventila.
- Odlikuju se brзом reakcijom.
- Po funkciji mogu biti 5/2 i 5/3.
- 5/2 razvodnici sa dva magnetna imaju bistabilnu memorijsku funkciju.
- Mogu raditi i sa nezauljenim vazduhom.
- Opremljeni su dugmetom za pomoćno ručno aktiviranje.
- Pogodni su za montažu na zajedničku podnožnu ploču.

označavanje

4V - 3 10 - 08 - 24 VDC

1

2

3

4

4

Napon:

12 VDC

24 VDC

24 VAC

110 VAC

220 VAC

1

Veličina:

200

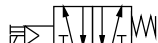
300

400

2

Simbol:

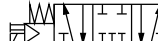
10



20



30C



30E



3

Navojni otvor

06

G1/8

08

G1/4

10

G3/8

15

G1/2



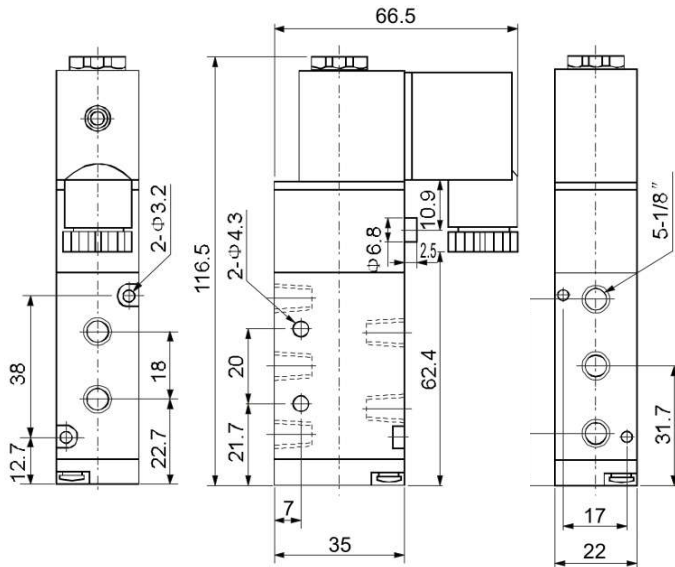
tehničke informacije

SERIJA 4V-200

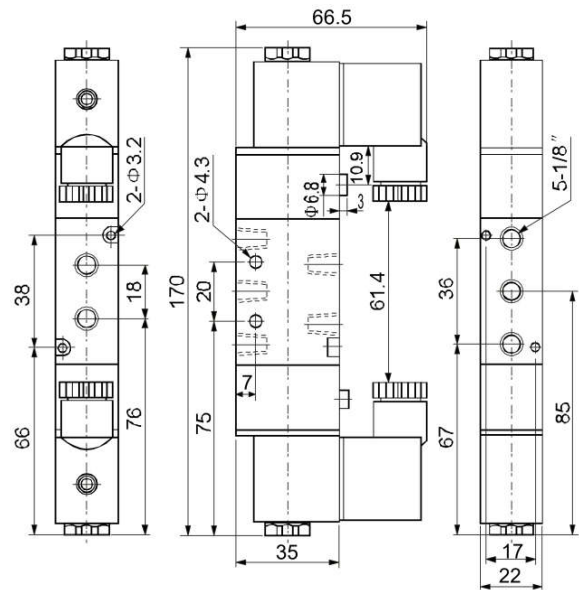
Oznaka	4V-210-06	4V-220-06	4V-230C-06	4V-230E-06
Priključni navoji	G1/8			
Radni fluid	Komprimovani vazduh zauljen/nezauljen			
Sastav kompleta	Razvodnik; elektromagnet; utičnica DIN 43650B			
Tip razvodnika	5/2 monostabilan	5/2 bistabilan	5/3 blokirani u neutrali	5/3 rasterećen u neutrali
Poprečni presek protočnog otvora	14mm ² (Cv=0,78)		12mm ² (Cv=0,67)	
Radni pritisak	1,5 do 8 bar			
Max pritisak	12 bar			
Radna temperatura	od -5 do 70°C			
Napon magnetna	220 VAC	110 VAC	24 VAC	24 VDC
Odstupanje napona	AC ±15%		DC ±10%	
Snaga magnetna	4,5 VA	4,5 VA	4,5 VA	3 W
Klasa zaštite	IP 65 (DIN 40050)			
Vreme aktiviranja	0,05 s			



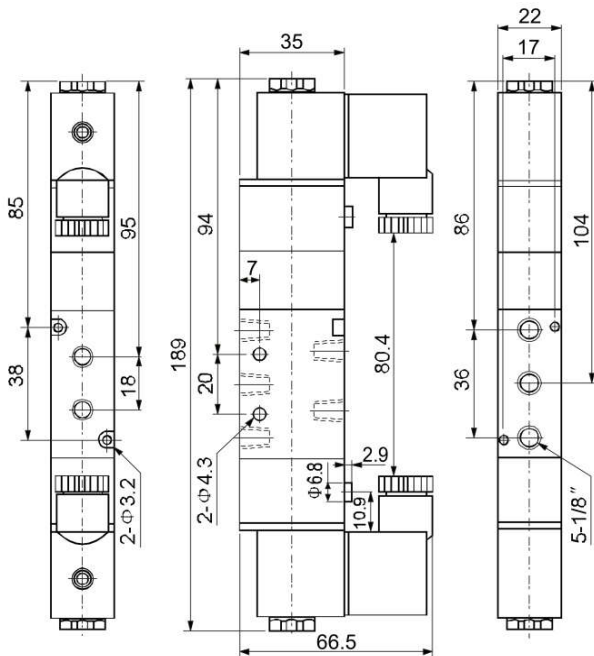
4V 210-06



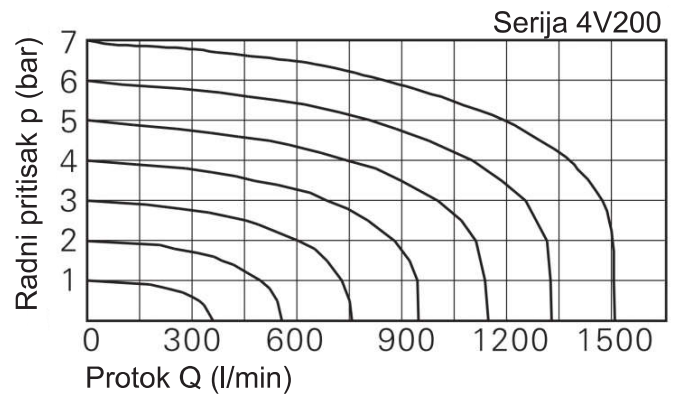
4V 220-06



4V 230-06



Dijagram protoka

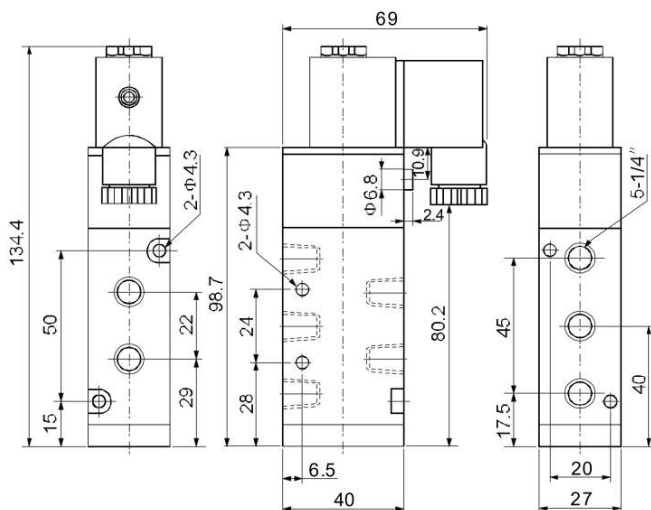




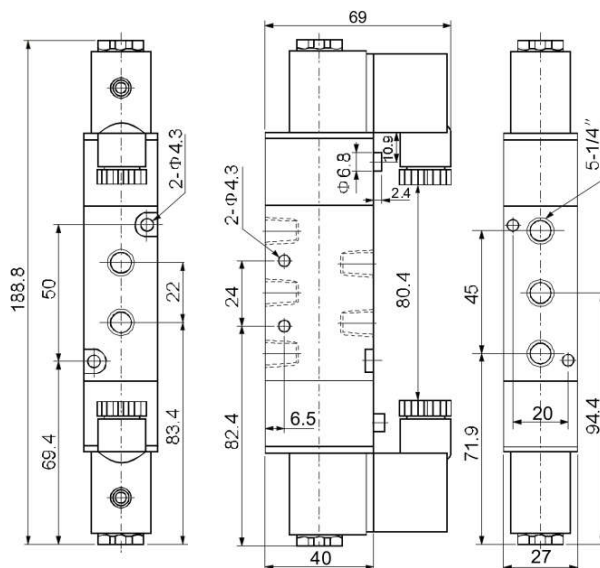
tehničke informacije

SERIJA 4V-300				
Oznaka	4V-310-08	4V-320-08	4V-330C-08	4V-330E-08
Priključni navoji	G1/4			
Radni fluid	Komprimovani vazduh zauljen/nezauljen			
Sastav kompleta	Razvodnik; elektromagnet; utičnica DIN 43650B			
Tip razvodnika	5/2 monostabilan	5/2 bistabilan	5/3 blokiran u neutrali	5/3 rasterećen u neutrali
Poprečni presek protočnog otvora	25mm ² (Cv=1,40)		18mm ² (Cv=1,00)	
Radni pritisak	1,5 do 8 bar			
Max pritisak	12 bar			
Radna temperatura	od -5 do 70°C			
Karakteristike magneta	Kao za seriju 4V-200			

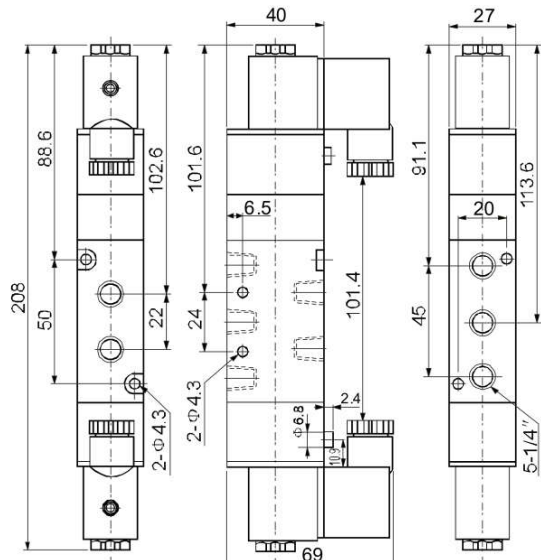
4V 310-08



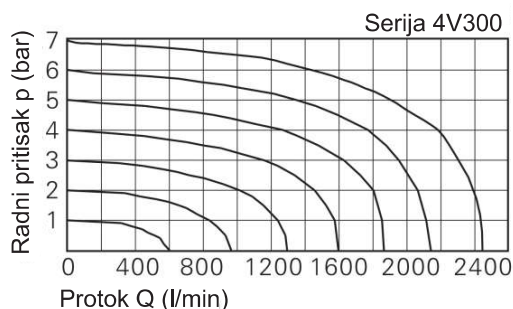
4V 320-08



4V 330-08



Dijagram protoka





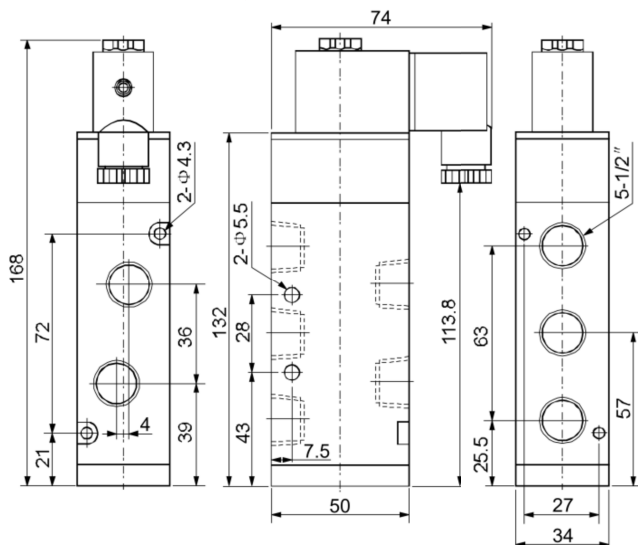
tehničke informacije

SERIJA 4V-400				
Oznaka	4V-410-15	4V-420-15	4V-430C-15	4V-430E-15
Priključni navoji	G1/2			
Radni fluid	Komprimovani vazduh zauljen/nezauljen			
Sastav kompleta	Razvodnik; elektromagnet; utičnica DIN 43650B			
Tip razvodnika	5/2 monostabilan	5/2 bistabilan	5/3 blokiran u neutrali	5/3 rasterećen u neutrali
Poprečni presek protočnog otvora	50mm ² (Cv=2,79)		30mm ² (Cv=1,68)	
Radni pritisak	1,5 do 8 bar			
Max pritisak	12 bar			
Radna temperatura	od -5 do 70°C			

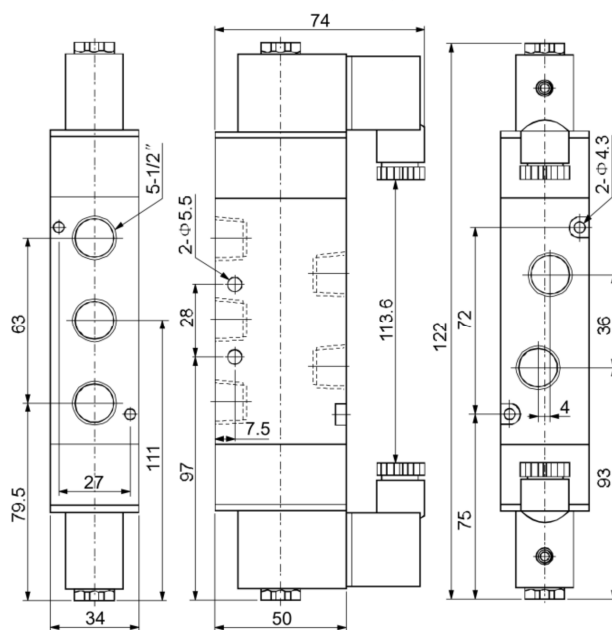
Karakteristike magneta

Kao za seriju 4V-200

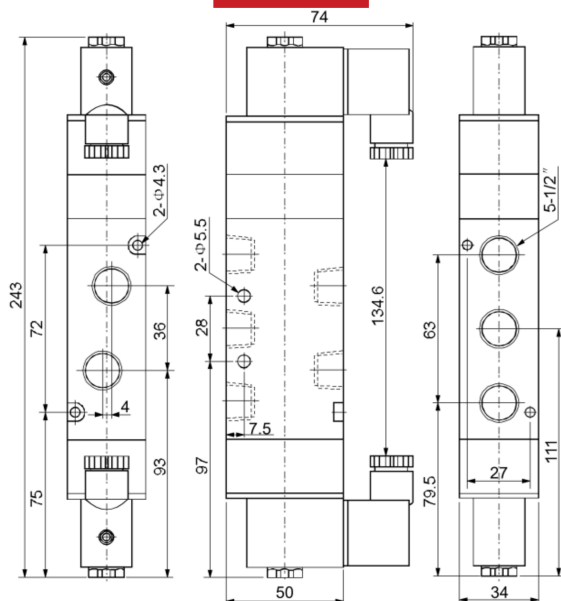
4V 410-15



4V 420-15



4V 430-15



Dijagram protoka

